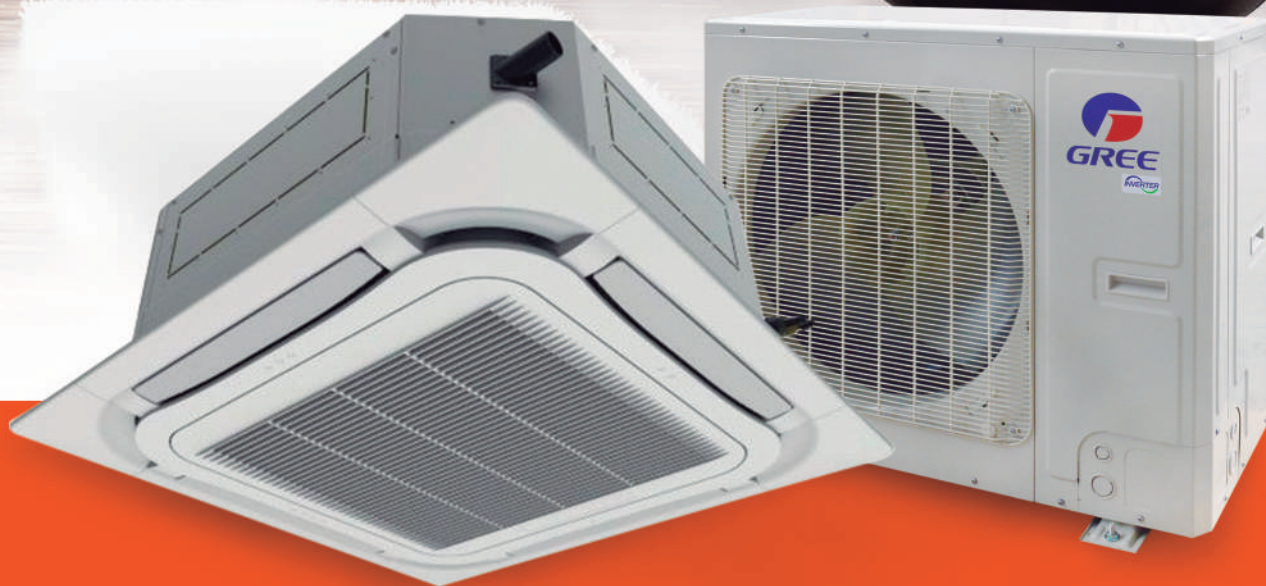




EL MAYOR FABRICANTE DE
AIRE ACONDICIONADO EN EL MUNDO



SPLIT CASSETTE INVERTER
Frío/Calor - 16 SEER

380V-3F

Split CASSETTE INVERTER R410A

FRÍO/CALOR - TRIFÁSICO



Frío/Calor

Evaporadora			GUD140T/A-S	GUD160T/A-S
Condensadora			GUD140W/A-X	GUD160W/A-X
Enfriamiento	Capacidad Nominal	Btu/h	48000	60000
	Entrada de poder	kW	0.110	0.170
Calefacción	Capacidad Nominal	Btu/h	48000	60000
	Entrada de poder	kW	0.110	0.170
Fusible	A		3	3
Flujo de aire	m ³ /h		1800/1700/1500/1300	2000/1900/1600/1400
Nivel de ruido	dB(A)		61	64
SEER			16.0	16.0
Alimentación Eléctrica	V/Hz/Ph		220 ~ 240V / 1Ph / 50-60Hz	
Serpentín			Tubería de cobre con aleta de aluminio	
Motor de Ventilador	Tipo	A	Centrífugo	Centrífugo
	Conducto	V	Directo	Directo
	Ventilador	W	1	1
	Diámetro-Altura	Inch.	φ18.83-6.06	φ18.83-6.06
Diámetro de la tubería	mm		φ7	φ7
Área	m ²		0.50	0.50
Dimensiones	Dimensiones	mm.	840×840×290	840×840×290
	Empaque	mm.	963×963×379	963×963×379
	Peso neto	Kg.	33.0	36.0
	Peso bruto	Kg.	41.0	44.0
Alimentación Eléctrica	V/Hz/Ph		380 - 415 V / 3Ph / 60Hz	
Serpentín			Tubería de cobre con aleta de aluminio	
Compresor	Tipo		Rotativo	Rotativo
	Entrada de poder	W	4060	4060
	RLA	A	8.2	8.2
Motor de Ventilador	Velocidad RPM	rpm	820	820
	Conducto		Directo	Directo
Min/Max. Voltage	V		342/456	342/456
Nivel de ruido	dB(A)		69	70
Diámetro de la tubería	mm.		φ7.94	φ7.94
Flujo de aire	m ³ /h		5900	5900
Tipo de refrigerante	Kg.		R410A/3.7	R410A/3.8
Presión de diseño	MPa		4.6 / 2.5	4.6 / 2.5
Dimensiones	Dimensiones	mm.	940×460×820	940×460×820
	Empaque	mm.	1083×573×973	1083×573×973
	Peso neto	Kg.	96.0	100.0
	Peso bruto	Kg.	108.0	112.0
Tubería de conexión	Lado Líquido	mm(Inch)	φ9.5(φ3/8)	φ9.5(φ3/8)
	Lado Gaseoso	mm(Inch)	φ16(φ5/8)	φ16(φ5/8)
	Altura	m.	30	30
	Longitud	m.	75	75

